

Vous participez au programme Vigie-chiro et souhaitez soutenir un projet de thèse ?

Aidez-nous à comprendre comment la gestion et la typologie des haies influencent leur intérêt pour les chiroptères

[Thèse « Impact des éoliennes sur l'attractivité et la qualité des habitats de chasse des chiroptères »]

LEROUX Camille^{1,2}, KERBIRIOU Christian¹, LE VIOL Isabelle¹, VALET Nicolas²
Muséum National d'Histoire Naturelle - Auddicé biodiversité

¹ CESCO UMR 7204 – Station de biologie marine, Quai de la Croix 29900 Concarneau

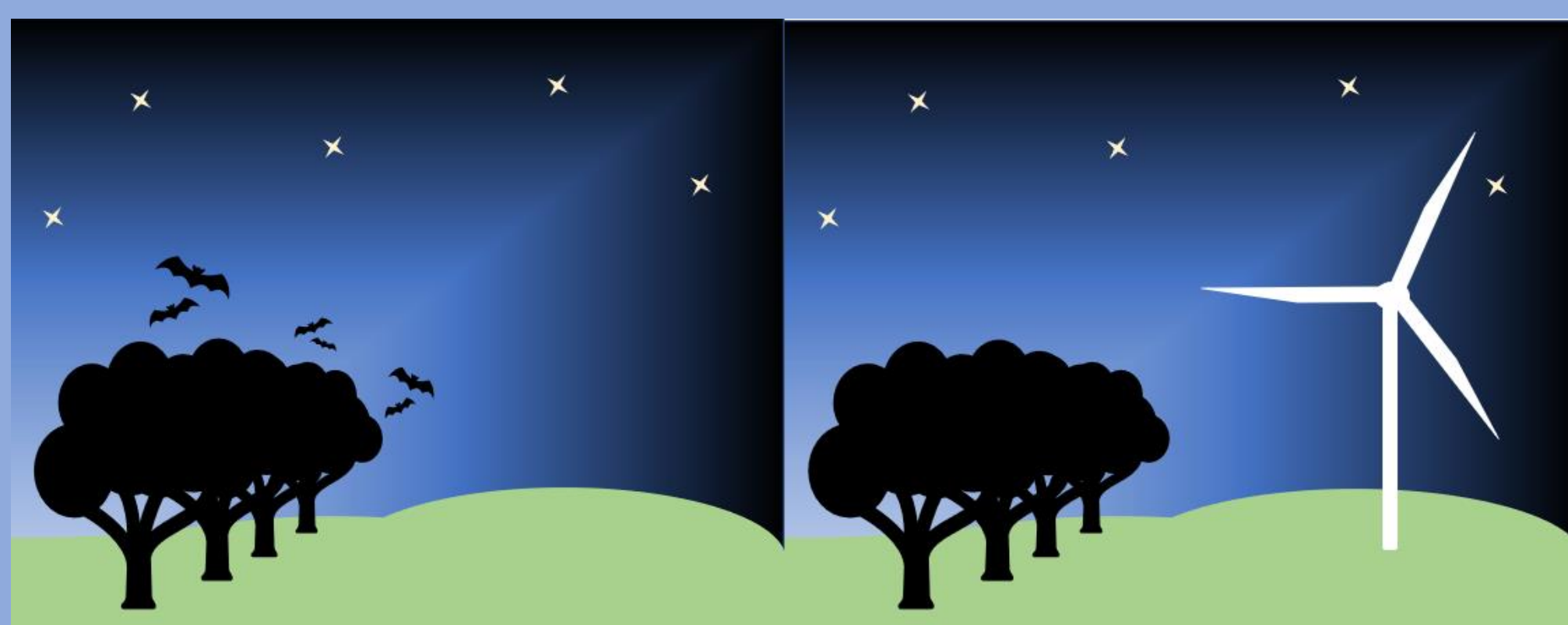
² AUDDICE BIODIVERSITE – ZAC du Chevalement, 5 rue des Molettes, 59286 Roost-Warendin

Contexte



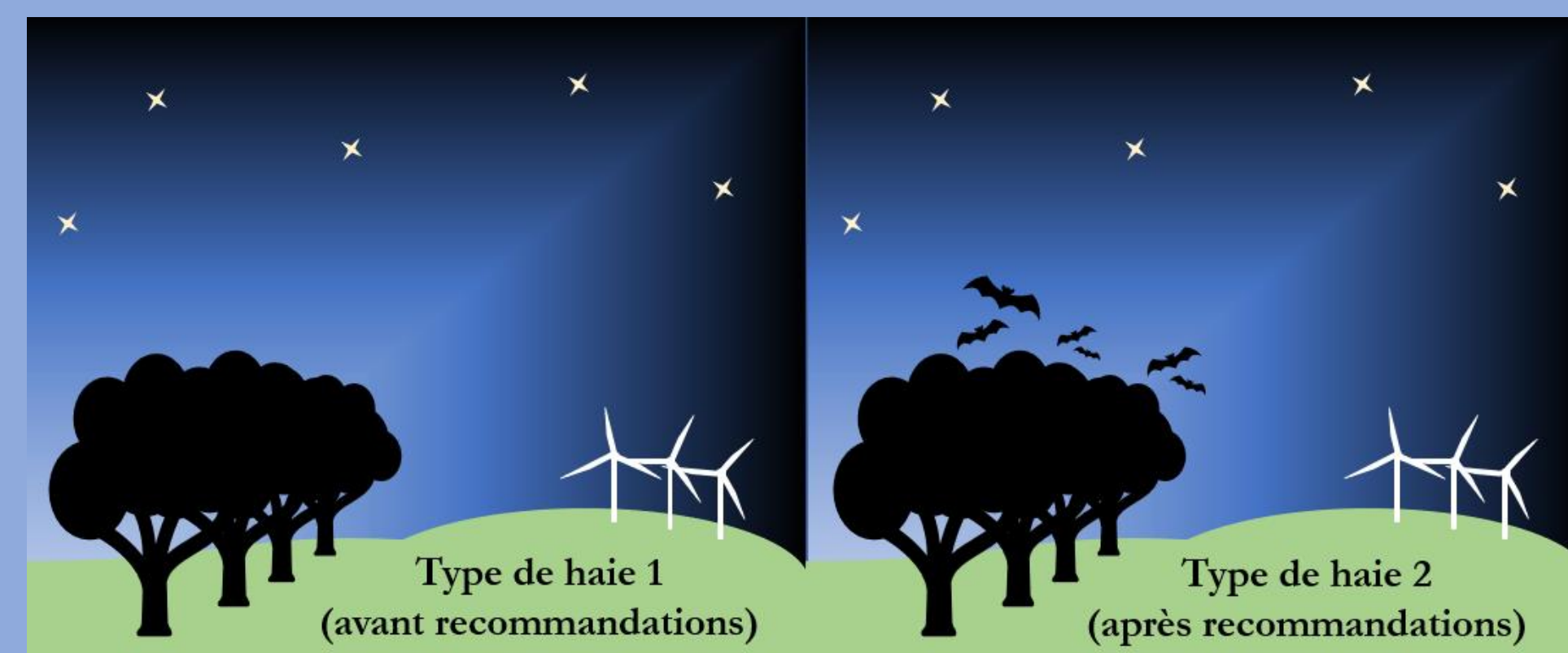
Fort développement éolien

Problématique



Perte d'attractivité/ qualité des habitats de chasse

Objectif

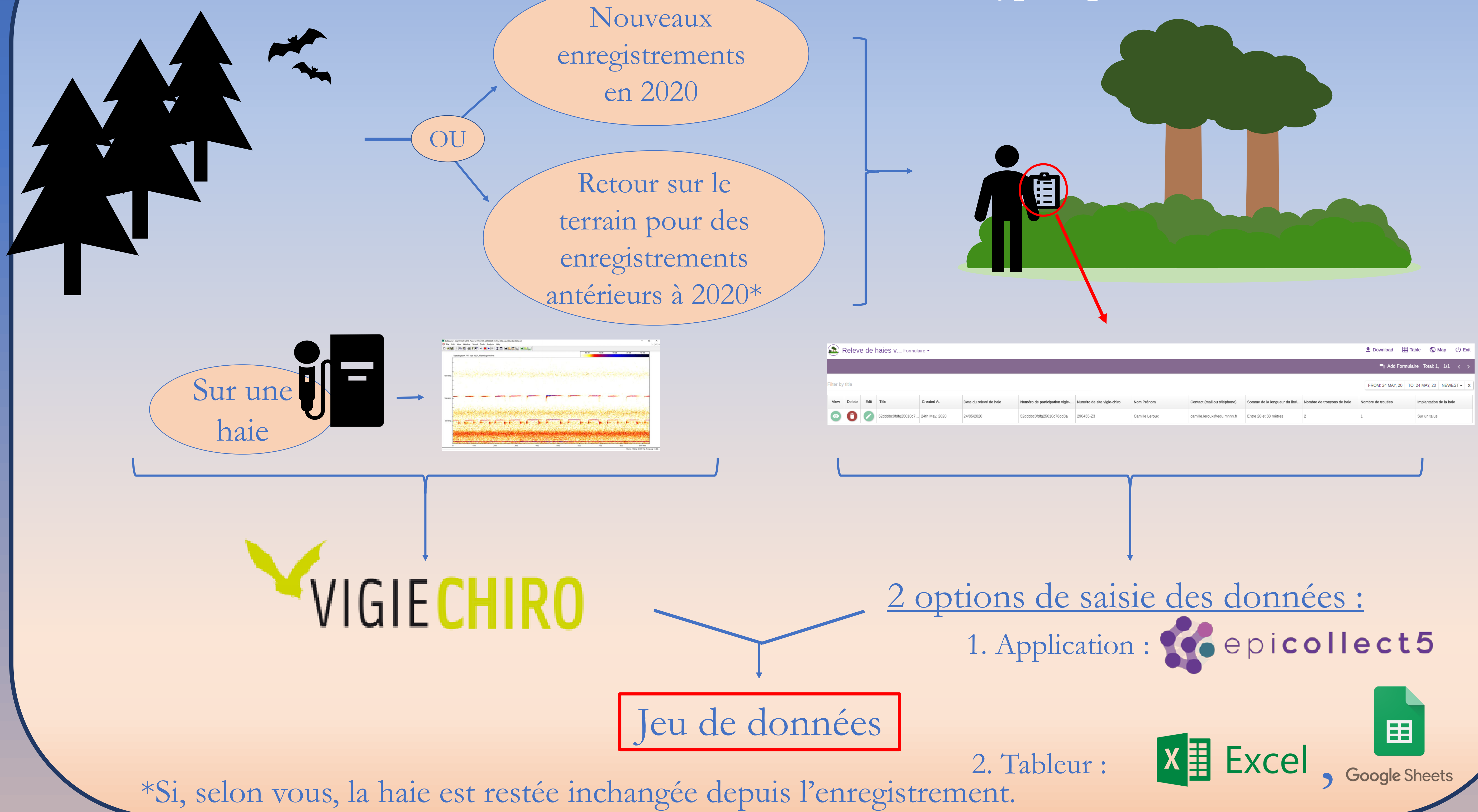


Etablir des recommandations sur la gestion des haies pour mieux

Échantillonnons collectivement et à échelle nationale l'activité des chauves-souris le long d'un fort gradient de diversité des haies

Données d'activité acoustique de chauves-souris

Données descriptives de typologie des haies



Minimum pour participer

- ✓ 1 nuit complète en écoute passive
- ✓ Remplir le formulaire

Protocole « Point fixe » de Vigie-chiro*

- ✓ Pas de pluie
 - ✓ Température clémente
 - ✓ Vent < 30 km/h
- *protocole disponible en ligne.

Vous souhaitez participer ? Contactez-moi : camille.leroux@edu.mnhn.fr